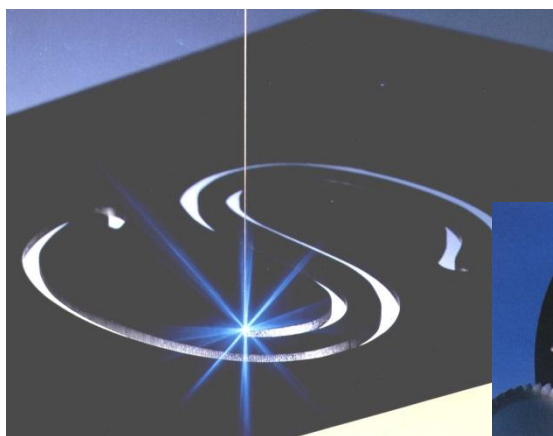


## 材質 標準黄銅

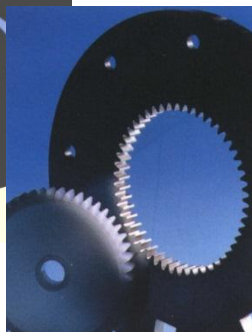
### 安定した品質を誇るスタンダードな電極線

- SBSは三菱電機、シャルミーをはじめ、ほとんどのワイヤ放電加工機に対応するC2700系黄銅合金を用いた、世界標準の汎用ワイヤです。
- SBGは標準的なSBSに改良を加えたソディック製ワイヤ放電加工機(MK21電源以降)にベストマッチする電極線です。
- 安定した品質で加工マニュアルの標準プラス条件で使用可能です。
- 線表面が滑らかなため、ワイヤ放電加工機のガイド部での金属粉の発生が少なく、長時間連続運転に適しています。
- 優れた真直性と常温強度を有し、安定した自動結線性を実現します。

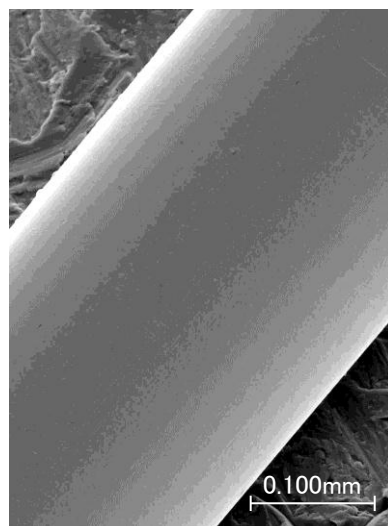
## カットワイヤSBS、SBGの諸特性



カットワイヤSBSを用いた加工事例



カットワイヤ表面(SBS-25HN)



カットワイヤSBS, SBGの性能		
調質	硬質材 (SBS, SBG-H)	軟質材 (SBS-A)
引張り強さ (N/mm <sup>2</sup> )	930~1080	440~585
伸び (%)	3%以下	15%以上
導電率 (%IACS※)	22~24	24~26

線径	巻量 (kg)	P3	P5	P10	P20	DIN 200
		3.0	5.0	10.0	20.0	15.0
0.10		○	-	-	-	-
0.15		○	-	-	-	-
0.20		○	○	○	○	○
0.25		○	○	○	○	○
0.30		-	○	○	○	○
0.33		-	○	○	○	○

●測定方法はJISに準じます。  
※%IACSは国際軟銅線標準を示します。